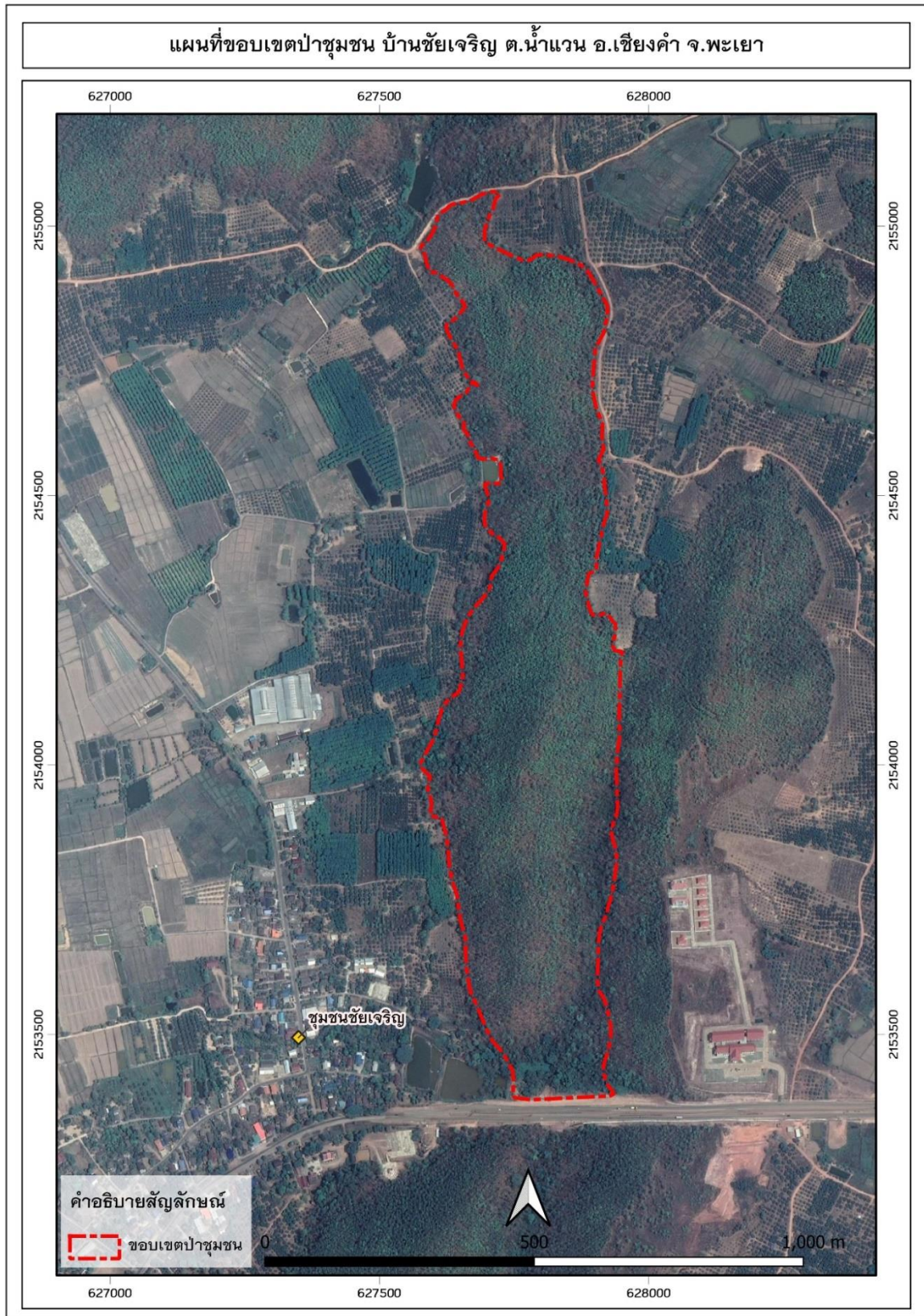




ป่าชุมชนบ้านชัยเจริญ ตำบล น้ำแวน อำเภอเชียงคำ





ภาพที่ 16 แผนที่ภาพถ่ายดาวเทียมแสดงตำแหน่งที่ตั้งป่าชุมชนบ้านชัยเจริญ (ขอบเขตโดยประมาณ)



ป่าชุมชนบ้านชัยเจริญ ตำบล น้ำแวน อำเภอเชียงคำ

ลักษณะทั่วไป

ป่าชุมชนบ้านชัยเจริญ ตั้งอยู่หมู่ที่ 13 ตำบลน้ำแวน อำเภอเชียงคำ จังหวัดพะเยา มีพื้นที่ 500 ไร่เศษ สภาพภูมิประเทศโดยทั่วไปมีลักษณะเป็นที่ราบเชิงเขาลาดเทจากทิศตะวันออกลงสู่ทิศตะวันตก โดยมีภูเขาอยู่ทางทิศตะวันออกของหมู่บ้าน เรียกว่า ดอยโป่งนก-บ่อส้ม เป็นผืนป่าที่ครอบคลุมพื้นที่ต่อเนื่องกับหมู่บ้านข้างเคียงอีก 3 หมู่บ้าน คือ บ้านชัยชมภู บ้านแม่ตำท่าข้าม (ศาลจังหวัดเชียงคำ) และบ้านป่าแดง พื้นที่ส่วนใหญ่เป็นเกษตรกรรม ทำนา ทำสวน (ลำไย) และทำไร่บางส่วน

จุดเริ่มต้นของเครือข่าย/ชุมชน

ในอดีตบริเวณพื้นที่ป่าบนดอยโป่งนก-บ่อส้มมีความสมบูรณ์ แต่เมื่อคนในชุมชนได้เข้าไปใช้ประโยชน์ป่าไม้มากขึ้นได้ทำให้สภาพเสื่อมโทรมลง ชุมชนจึงเริ่มตระหนักถึงความสำคัญของป่าไม้และเริ่มประชุมปรึกษาหารือถึงมาตรการในการรักษาป่าผืนนี้เอาไว้ โดยเริ่มดำเนินการตั้งแต่ปี พ.ศ. 2554 เป็นต้นมา ปัจจุบันป่าชุมชนบ้านชัยเจริญ มีพื้นที่ประมาณ 500 ไร่เศษ มีลักษณะเป็นป่าเต็งรัง สลับกับป่าเบญจพรรณบางส่วน ประกอบด้วยพันธุ์ไม้สำคัญ เช่น ไม้เต็ง ไม้รัง ไม้สัก และไผ่ สัตว์ประจำถิ่น ได้แก่ นกกระรอก ไก่ป่า นกยูง เป็นต้น นอกจากนี้ยังเป็นแหล่งเก็บหาของป่าที่สำคัญโดยเฉพาะเห็ดชนิดต่างๆ เช่น เห็ดเผาะ(เห็ดถอบ) เห็ดแดง เห็ดขอน รวมทั้งไข่มดแดง ผักหวานป่า และหน่อไม้ ซึ่งถือเป็นแหล่งอาหารและแหล่งรายได้ที่สำคัญของคนในชุมชน



กิจกรรมด้านการจัดการป่าชุมชน

แผนชุมชน

มีการจัดทำแผนพัฒนาชุมชนราย 3 ปี ได้มาจากการประชุมร่วมกันระหว่างสมาชิกของชุมชน รวมทั้งจัดตั้งคณะกรรมการป่าชุมชนขึ้นเพื่อร่วมกันกำหนดข้อตกลงและรูปแบบการดำเนินการด้านจัดการไฟป่าและหมอกควัน

ข้อตกลงป่าชุมชน

1. กฎระเบียบให้สามารถเข้าไปเก็บหาของป่า เช่น ฝักหวาน ไซมดแดง เห็ด และใช้ประโยชน์เนื้อไม้ เฉพาะที่จำเป็น เช่น นำไม้มาซ่อมแซมบ้านให้แก่ผู้ยากไร้ โดยจะต้องแจ้งผู้ใหญ่บ้านและนำเข้าหารือเพื่อขอมติอนุญาตในที่ประชุมหมู่บ้านก่อนทุกครั้ง
2. ห้ามล่าสัตว์ทุกชนิดในพื้นที่ป่าชุมชน
3. ห้ามจุดไฟเผาป่า หรือแผ้วถางเพื่อปรับสภาพพื้นที่
4. ชุมชนอยู่ระหว่างการปรับปรุงกฎระเบียบเกี่ยวกับป่าชุมชน เพื่อให้ทันต่อสถานการณ์ โดยจะเพิ่มโทษให้แก่ผู้ที่ฝ่าฝืนเพื่อเกิดความเกรงกลัวที่จะกระทำผิด และการพิจารณาจัดตั้งกองทุนจัดการไฟป่าของชุมชนขึ้นในอนาคต

กิจกรรมที่ชุมชนมีส่วนร่วมในการแก้ไขปัญหาไฟป่าและฝุ่นควัน

1. การทำแนวกันไฟ กว้างประมาณ 2-5 เมตร ก่อนฤดูแล้งของทุกปี
2. กิจกรรมลาดตระเวนเพื่อเฝ้าระวังไฟป่าในช่วงที่ทางจังหวัดออกประกาศห้ามเผาอย่างเด็ดขาด
3. กิจกรรมดับไฟป่าร่วมกันระหว่างบ้านชัยเจริญ บ้านชัยชมภู และบ้านแม่ตำทำข้าม โดยการสนับสนุนจาก องค์การบริหารส่วนตำบลน้ำแวน นายอำเภอเชียงคำ และกรมป่าไม้
4. มีการปลูกป่าทดแทน โดยการสนับสนุนกล้าไม้จากศูนย์เพาะชำกล้าไม้ สำนักจัดการทรัพยากรป่าไม้ที่ 2 (เชียงราย) กรมป่าไม้ ได้แก่ สัก มะค่าโมง และพะยุง
5. มีการสร้างฝายชะลอน้ำ (ฝายแม้ว) ทางตอนล่างของป่าชุมชน

การสื่อสารประชาสัมพันธ์ในการแก้ไขปัญหาไฟป่าและฝุ่นควัน

1. กรณีที่เกิดไฟป่าผู้นำชุมชนโทรศัพท์แจ้งให้ผู้ที่เกี่ยวข้อง ประกอบด้วยคณะกรรมการหมู่บ้านและคณะกรรมการป่าชุมชน เพื่อเข้าร่วมทำการดับไฟป่าอย่างทันท่วงที
2. ประชาสัมพันธ์เสียงตามสายเกี่ยวกับข้อปฏิบัติในช่วงประกาศจังหวัดห้ามทำการเผา



การสนับสนุนจากภาครัฐและเอกชน

1. องค์การบริหารส่วนตำบลน้ำแวน อยู่ระหว่างเสนอของบประมาณเพื่อทำคูดินลึก 1.5 เมตร และถนนบนคันคูรอบพื้นที่ป่าชุมชน เพื่อป้องกันไฟป่าลุกลามลงมายังพื้นที่ชุมชน และยังช่วยให้การเผ่าระวังผู้บุกรุกทำลายป่าและเผาป่าสามารถทำได้สะดวกรวดเร็วขึ้น
2. ศูนย์เพาะชำกล้าไม้ สำนักงานจัดการทรัพยากรป่าไม้ที่ 2 (เชียงราย) กรมป่าไม้ ให้การสนับสนุนในการปลูกป่าทดแทน
3. อำเภอเชียงคำ (งบบำรุงรักษา ของจังหวัด) สนับสนุนงบประมาณในการป้องกันไฟป่า และเป็นหน่วยประสานงานกลางในการอบรมให้ความรู้และการดับไฟป่า

ข้อค้นพบเพิ่มเติม

1. มีเครือข่ายเผ่าระวังและดับไฟป่าระหว่างหมู่บ้านที่มีพื้นที่ป่าติดต่อกัน ได้แก่ บ้านชัยชมภู บ้านแม่ต๋ำท่าข้าม และบ้านป่าแดง
2. ได้รับการสนับสนุนการดำเนินการด้านป่าชุมชนอย่างต่อเนื่องจากหน่วยงานภาครัฐต่างๆ ได้แก่ สำนักงานจัดการทรัพยากรป่าไม้ที่ 2 (เชียงราย) กรมป่าไม้ องค์การบริหารส่วนตำบลน้ำแวน และนายอำเภอเชียงคำ
3. มีการนำพิธีกรรมและความเชื่อดั้งเดิมของชุมชน เข้ามาผสมผสานกับการปฏิบัติเพื่ออนุรักษ์พื้นที่ป่าไม้ เช่น การตั้งศาลเจ้าที่และผีขุนน้ำไว้ในป่าชุมชน โดยจะมีกิจกรรมบวงสรวงเลี้ยงเจ้าที่และผีขุนน้ำเป็นประจำทุกปีในช่วงเดือนพฤษภาคม (ก่อนทำนา) เพื่อเป็นการขอขมาและช่วยสร้างขวัญกำลังใจให้แก่คนในชุมชนสำหรับการทำเกษตรกรรมที่กำลังจะเริ่มต้น